

FÖP STADSDELSCENTRA



ÖP2030

Översiktsplan för Piteå

ÖJEBYN



Piteå kommun

Agenda

- Bakgrund
- Avgränsningar
- Tidsplan
- Projektorganisation
- Dialog
- Fortsatt arbete

Bakgrund

Antagen översiktsplan december 2016

- Framtagande av fördjupade översiktsplaner (FÖP)

FÖP Landsbygdscentra 2017-2018

FÖP Stadsdelscentra

- Öjebyn
- Munksund
- Bergsviken



FÖPLANDSBYGDSCENTRA

Granskning 2018

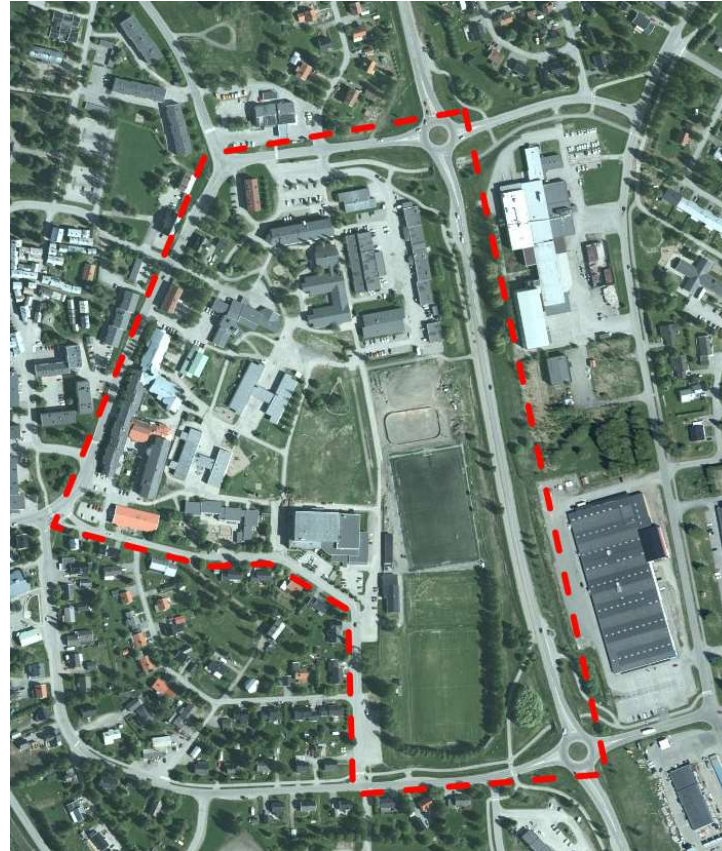


FÖP STADSDELSCENTRA

Avgränsning



Avgränsning etapp I



Medborgarförslag 2016

Öjebyns föräldragrupp föreslog en fullständig översyn av hela Björklunda- och Solanderskolans nyttjandeområde för att skapa ett mer sammanhållet skolområde samt en förbättrad trafiksituation.

Den 9 april 2018 biföll kommunstyrelsen medborgarförslaget och gav samhällsbyggnadsnämnden i uppdrag att genomföra en översyn av området med delaktighet från dem som har verksamhet inom området.

Kommunstyrelsens yrkande

”Medborgarförslaget tar upp en angelägen fråga. Området runt Solanderskolan och Björklunda är komplext med ett flertal olika verksamheter som har olika behov. Att säkra skolmiljön och tillfartsvägar för skolungdom är prioriterat men området behöver ses över ur flera verksamheters perspektiv.

Det behövs ett helhetsgrepp för att lösa logistik och trafiksäkerhet inom området. Det behövs för att få ett grepp om hur de olika verksamheterna kan fungera tillsammans innan större investeringar företas. I en sådan utredning är det viktigt att alla som har verksamhet inom området ges möjlighet att vara delaktiga.”

Tidsplan



Projektorganisation

Styrgrupp: KSAPU

Referensgrupp:
Förvaltningschefgruppen

Projektledare: Kristina Söderberg, SAM

Projektgrupp:

- Kerstin Albertsson Bränn, FSK
- Stefan Bengtsson, UF
- Ulrika Bohman, KPF
- Niclas Brännström, SAM
- Kent Eriksson, KPF
- Ulla-Stina Johansson, KLF
- Martin Lindberg, SAM
- Helena Magnusson, ST
- Kurt Nilsson, PNF
- Anna Stamblewski, SAM
- Florian Steiner, SAM

Dialoger

- Dialog med berörda verksamheter inom området
 - Elever
 - Personal
 - Skola och förskola
 - Sport-och simhall
 - Äldreboende, hemtjänst, gruppboende, trygghetsboende
 - Måltidsservice, städ, vaktmästeri
 - Boende
 - Företag
 - Idrottsföreningar
- Referensgrupp
- Informationsärende i berörda nämnder
- Medborgardialog 15 maj

Syfte med dialogen

Syftet med medborgardialogerna är att inhämta olika målgruppers upplevelser av området och dess framtida utveckling.

Målet är att dialogerna ska bidra till:

- ökad kunskap om området idag
- ökad kunskap om vad som efterfrågas i området – utveckling
- vetskap om hur området kan bidra som livsmiljö och skapa mervärde för Öjebyns utveckling och för Piteå som helhet
- ökade kunskaper om förutsättningar och utvecklingsbehov i området utifrån fokusområdena:
 - barn och unga
 - jämställdhet
 - integration

Frågeställningar

- Vad är bra med området? (Styrkor i området)
- Vad är mindre bra med området? (Problemområden)
- Vilket behov finns som området inte kan tillgodose idag?
- Vilken utveckling av området ser du/ni?
- Vad skulle göra att barn och allmänheten skulle vilja vistas i området på fritiden? Mervärden till Öjebyn och till Piteå?
- Vad ser du/ni för framtid för din/er verksamhet i området?

Fortsatt arbete

- Sammanställning av dialogerna och utvärdering
- Avrapportering till styrgrupp
- Fortsatt planering inför höstens dialoger avseende Öjebyn som helhet

Ni kan följa arbetet på

www.pitea.se/fopojebyn